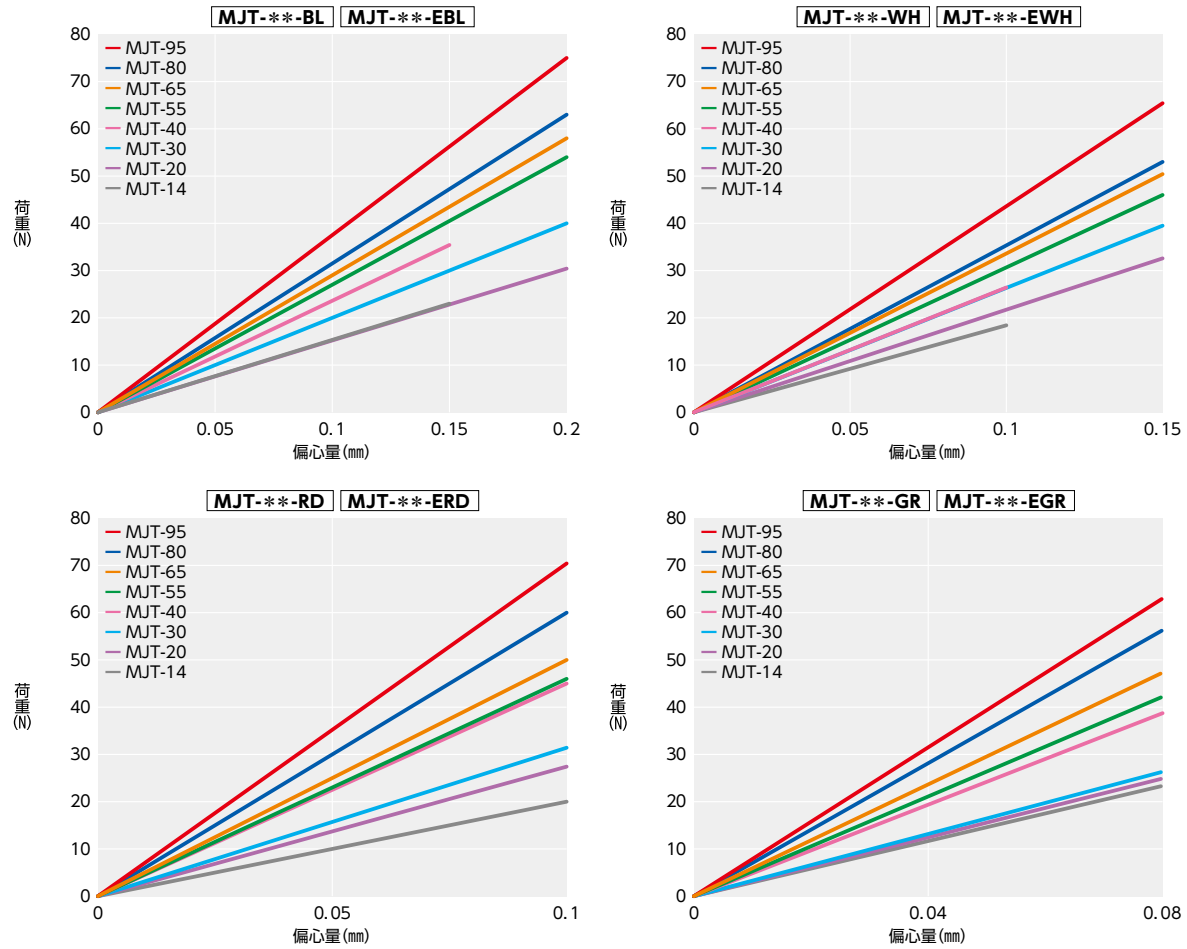


MJT フレキシブルカップリング - ジョータイプ

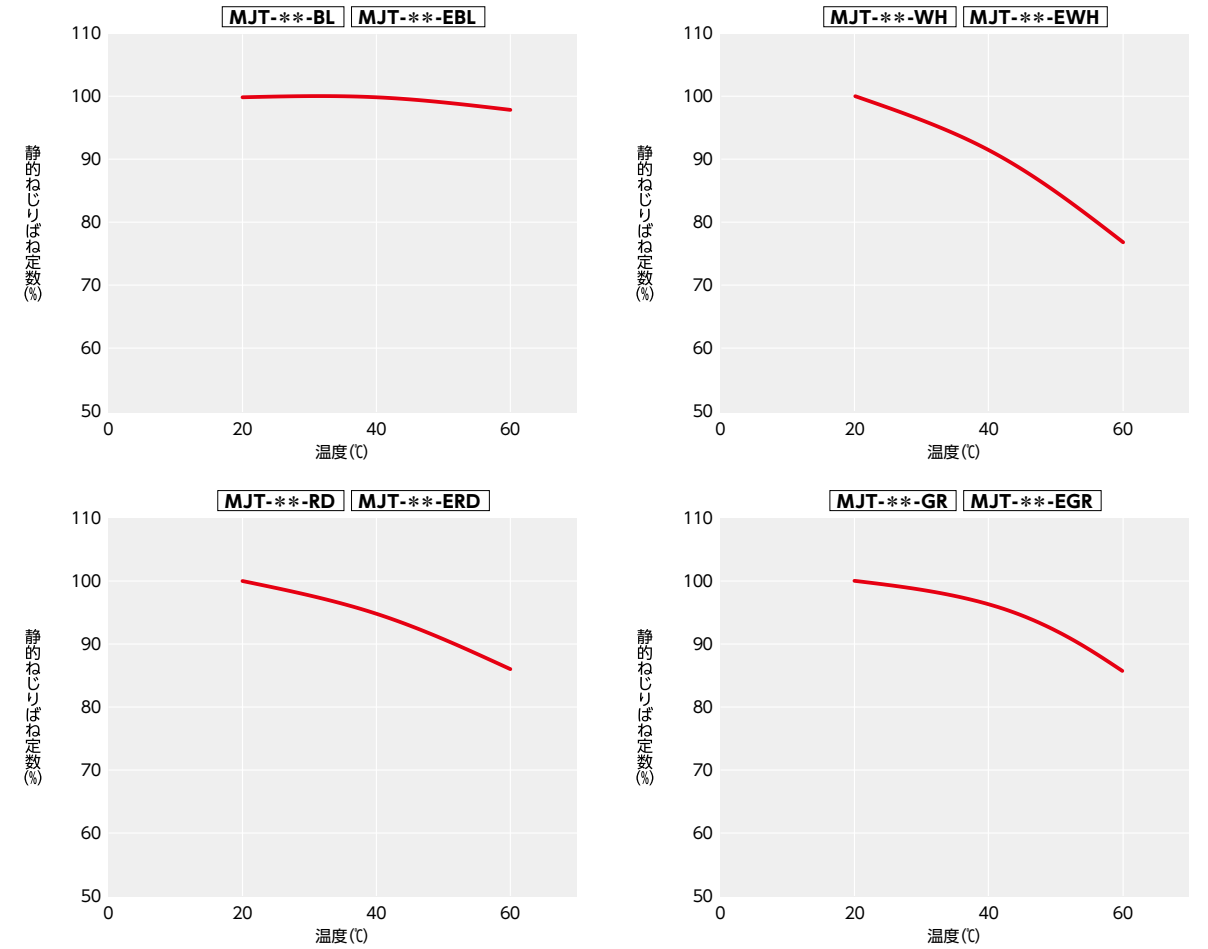
高トルク 振動吸収 電気絶縁性

テクニカル・インフォメーション

● 偏心反力



● 温度による静的ねじりばね定数の変化



20°Cにおける静的ねじりばね定数を100%とした場合の値です。使用温度の範囲内での静的ねじりばね定数の変化はグラフのとおりです。

ご使用にあたっては応答性の低下に注意してください。

● スリップトルク

セットスクリュータイプの **MJT** は「カップリング - セットスクリュータイプのスリップトルク」アルミニウム合金製カップリングをご参照ください。

クランピングタイプの **MJT-C** は下表のように、軸穴径によって軸のスリップトルクが異なります。選定の際は注意してください。
単位: N・m

品番	軸穴径 (mm)																																		
	3	4	4.5	5	6	6.35	7	8	9.525	10	11	12	14	15	16	18	19	20	22	24	25	28	30	32	35	38	40	42	45	48	50	55			
MJT-14C	0.8	1.4	1.6	3.4	2.6	2.8	3.4																												
MJT-20C		3.4	4.5	5.5	7.9	8	8.7	9.4	5	5	10																								
MJT-30C					9.6	9.7	9.8	15	16	19	19	21	20	20	24																				
MJT-40C								7	7	7	9	11	16	17	18	22	24	28	30	33	38														
MJT-55C												20	21	23	26	27	30	36	39	40	41	42	43	46	48	62									
MJT-65C														27	32	48	51	53	56	61	68	71	77	82	87	80	86								
MJT-80C																			88	89	92	93	95	97	100	100	110	180	190	230					
MJT-95C																																			
																							240	240	240	240	240	240	250	250	250	270	500	500	500

● 軸の寸法許容差h7、硬度34 - 40HRC、**MJT-C**の寸法表に記載のねじ締めつけトルクの値での試験値であり保証値ではありません。

● スリップトルクは使用条件により変化します。事前に実際と同じ条件でテストしてください。