

単位: mm

品番	L	L1	L2	耐荷重 (N/ペア) 1万回/10万回*1	質量 (g)*2
<b>TSH-500</b>	500	503	988,5	1140 / 760	2800
<b>TSH-600</b>	600	607	1192,5	1190 / 790	3340
<b>TSH-700</b>	700	711	1396,5	1310 / 870	3980
<b>TSH-800</b>	800	815	1600,5	1380 / 920	4500

\*1: スライドレールの開閉一往復を1回とします。取り付け穴をすべて使用した場合の参考値です。固定箇所を減らした場合耐荷重が減少します。詳しくは技術資料をご確認ください。

\*2: 2本1組あたりの質量です。

単位: mm

品番	A1	A2	B1	B2
<b>TSH-500</b>	64	192	64	192
<b>TSH-600</b>	80	240	80	240
<b>TSH-700</b>	96	288	96	288
<b>TSH-800</b>	112	336	112	336

- 3段引のスライドレール。
  - ストローク量は全閉時の長さ (L寸法) の約100%。
  - 両スライド仕様。左右どちらの方向にもスライドします。
  - 衝撃緩和用のゴムストップつき。操作音を抑え、故障・破損を防止します。
  - スライド同士が重なっている場合にも工具での取り付けができるように、スライドには取り付け穴と重なる部分に工具用の穴を配置しています。\*1
  - 本商品は2本1組となります。
  - 各スライドは左右どちら側にも取り付けることが可能です。
- \*1: 形状図では取り付け穴のみ図示していますが、その他の穴が存在する場合があります。

● 材質・仕上げ

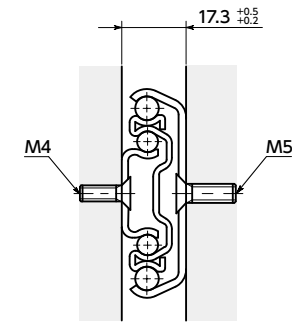
	TSH	RoHS
本体	スチール 三価クロメート処理	
ボールベアリング	スチール 焼入れ	
アウターボールケージ インナーボールケージ	スチール 亜鉛メッキ	
ゴムストップ	エラストマ	

● 用途

引き出し・スライドドア・キャビネット  
各種産業設備・車両設備・家具など



- 取り付け  
取り付けには以下のねじをご使用ください。取り付け方法は技術資料をご確認ください。



取り付け用推奨ねじ	インナースライド	アウタースライド
十字穴付き皿小ねじ	M4	M5
十字穴付き皿タッピンねじ	M4/M4.5	M5

● 推奨ねじ強度区分: 8.8

⚠ 使用上の注意

- 故障・破損の原因になるため、最大スライド速度0.3m/sを超える速度での使用は避けてください。また、クローズ時は0.15m/s以下で操作してください。
- クローズ時に大きな衝撃が加わる場合は、衝撃吸収用のストップパを別途ご用意ください。
- 使用可能温度は-20℃~100℃です。上限・下限温度に達する環境下では、スライドレールが正常に動作するかをご確認ください。
- ご使用前には技術資料の取り付け上の注意、使用上の注意をよくお読みいただき、正しく安全にご使用ください。

● 品番指定 ※価格・納期はNBKウェブサイトをご覧ください。

**TSH-700**

